

Locator es un software integral que optimiza el seguimiento, agiliza el inventario y protege los activos fijos de la entidad, automatizando su identificación asociando al tag de marcado con tecnología RFID con información disponible desde el sistema de control, el sistema de mantenimiento, los programas de seguridad y de vigilancia, para garantizar su localización y trazabilidad incrementando la eficiencia en la realización de inventarios y minimizando el riesgo de pérdidas.

Los equipos y dispositivos en las unidades médicas a menudo carecen de un espacio de localización único dentro del servicio, lo que provoca que se desplacen constantemente por toda el área de la unidad. Realizar un inventario, controlar su ubicación, gestionar su mantenimiento y supervisar su salida de las áreas o de la unidad médica representa un desafío significativo.

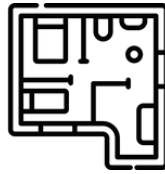
Con Locator® de SITIS, la unidad dispone de un conjunto integral de software, hardware y metodologías que facilitan la localización y el inventario de los activos más esenciales de la institución. Este sistema no solo se limita a una simple solución técnica o a una herramienta de marcación; se trata de una estrategia tecnológica completa que garantiza un manejo seguro, ágil y confiable de los activos. Además, su implementación es rápida, no excediendo los 45 días, y los resultados son inmediatos.



# OPERATIVIDAD

Se hace el mapeo del área por parte de nuestros expertos.

Con esto detectamos la ubicación óptima para las antenas.



Se colocan los TAGs en los activos que se deseen rastrear



Se programa el TAG  
Nuestra exclusivo software de acceso permite que los datos encriptados sean seguros y no los lean antenas ajenas al centro de salud.



Se carga en el software LOCATOR donde se ubica gráficamente



Se sincroniza con las antenas desde el software

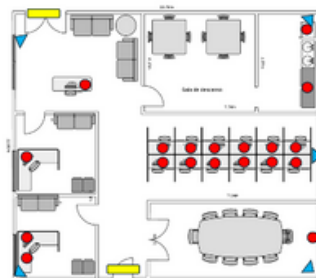


Pistolas de reconocimiento



Estas pistolas sirven para detectar manualmente el activo o pueden ser programadas para que ubiquen un sólo activo específico.

Las antenas de área localizan el activo en tiempo real  
Estas reportan al software la ubicación y movimientos del activo en al área mapeada



Ejemplo de ubicación en mapa.  
Círculos Rojos - Equipos marcados con RFID,  
Triángulos Azules - Ubicación de Antenas, Rectángulos Amarillos - Detectores en puertas



# BENEFICIOS FUNCIONALES



Mejora la eficiencia en la realización de inventarios, permitiendo un control rápido y preciso de los activos.



Proporciona una gestión detallada de cada activo, con visualización en tiempo real de su ubicación en las instalaciones.



Aumenta la seguridad al detectar movimientos no autorizados de equipos entre áreas.



Facilita la trazabilidad de los activos, asegurando que cada equipo esté siempre localizado.



Reduce el riesgo de pérdidas y robos, lo que es crucial en entornos de atención médica.



Permite una respuesta rápida ante emergencias, asegurando que los equipos necesarios estén disponibles y accesibles.



Optimiza el uso de recursos al minimizar el tiempo dedicado a la búsqueda de equipos.



Mejora la planificación y gestión de mantenimiento de activos al tener información precisa y actualizada.



Fomenta la transparencia en la gestión de activos, lo que puede mejorar la confianza de los stakeholders.



Ayuda en la toma de decisiones informadas sobre la adquisición y disposición de equipos.



# BENEFICIOS TÉCNICOS



Utiliza tecnología RFID que permite la identificación y seguimiento automático de activos sin intervención manual.



Las etiquetas RFID son reescribibles, lo que permite actualizar la información de los activos fácilmente.



Las antenas de detección generan ondas de radio que activan las etiquetas, asegurando una comunicación eficiente.



Los lectores manuales permiten la activación y visualización de información de los TAG en tiempo real.



El software LOCATOR® integra datos de diferentes sistemas de gestión, facilitando un control centralizado.



La interoperabilidad del sistema permite conectarse con otros sistemas existentes en la unidad médica.



La información es encriptada e inalterable, garantizando la seguridad de los datos.



Permite la lectura simultánea de múltiples activos, mejorando la velocidad de los procesos de inventario.



Ofrece un monitoreo constante de los activos, lo que permite una gestión proactiva.



Requiere un estudio previo para la planificación de zonas de control, asegurando una implementación efectiva.

Transforma la Gestión de Activos en Salud con LOCATOR

Agenda tu cita hoy - Ing. Antonio Guarín Cortaza - (+57) 321 434 3552 -  
especialistaclientes@sitis.com.co

